

platforma zewnętrzna
zabudowana dla osób
niepełnosprawnych

0.8 SANITARIAT
9,94m² /terrakota

0.5 WIATROŁAP
4,80m² /lastrico

0.6 POKÓJ SOCJALNY MBP
6,61m² /lastrico

0.7 PRZEDSIONEK
4,53m² /terrakota

0.2 KOMUNIKACJA
49,85m² /lastrico

0.9 SZATNIA
9,12m² /lastrico

0.10 CZYTELNA
37,19m² /wykł. PCV

0.4 WYP. DZIECI I MŁODZIEŻY
70,27m² /wykł. PCV

0.1 PRZEDSIONEK
19,94m² /lastrico

0.3 ZBIORY BIBLIOTECZNE
71,65m² /wykł. PCV

ZESTAWIENIE POMIESZCZEŃ

PARTER		
0.1	PRZEDSIONEK	19,94m ²
0.2	KOMUNIKACJA	49,85m ²
0.3	ZBIORY BIBLIOTECZNE	71,65m ²
0.4	WYP. DZIECI I MŁODZIEŻY	70,27m ²
0.5	WIATROŁAP	4,80m ²
0.6	POKÓJ SOCJALNY MBP	6,61m ²
0.7	PRZEDSIONEK	4,53m ²
0.8	SANITARIAT	9,94m ²
0.9	SZATNIA	9,12m ²
0.10	CZYTELNA	37,19m ²
SUMA		283,90m ²

INDEKS	ZMIANY	DATA
1.		

Wszystkie prawa zastrzeżone. Rysunek podlega ochronie prawnej zgodnie z przepisami Ustawy z dnia 04.02.1994r. o Prawie autorskim i prawach pokrewnych. Powielanie oraz wykorzystywanie rysunku bez zgody autora jest zabronione.

Projekt zmiany sposobu użytkowania poddasza wraz z przebudową oraz dobudową platformy zewnętrznej dla osób niepełnosprawnych w Miejskiej Bibliotece Publicznej im. J. Wantuły w Ustroniu

INWESTOR: Miejska Biblioteka Publiczna w Ustroniu
ul. Rynek 4, 43-450 Ustronie

ADRES INWESTYCJI: Miejska Biblioteka Publiczna w Ustroniu
ul. Rynek 4, 43-450 Ustronie

- wyburzenia
- stolarka projektowana
- ściany projektowane sucha zabudowa płyty gips-kart
- S - samozamykacz olejowy

- S1 ŚCIANA WYDZIELAJĄCA EI60
- farba akrylowa
- masa szpachlowa wykończeniowa
- płyta gips-kart. 2x12,5mm
- profil stalowy CW, UW 75
- wełna mineralna skalna
- płyta gips-kart. 2x12,5mm
- masa szpachlowa wykończeniowa
- farba akrylowa
- S2 ŚCIANA WYDZIELAJĄCA
- farba akrylowa
- masa szpachlowa wykończeniowa
- styropian 10cm na kleju
- płyta gips-kart. 12,5mm
- profil stalowy CW, UW 75
- wełna mineralna skalna
- płyta gips-kart. 12,5mm
- masa szpachlowa wykończeniowa
- farba akrylowa
- S3 ŚCIANA WYDZIELAJĄCA
- farba akrylowa
- masa szpachlowa wykończeniowa
- płyta gips-kart. 12,5mm
- profil stalowy CW, UW 75
- wełna mineralna skalna
- płyta gips-kart. 12,5mm
- masa szpachlowa wykończeniowa
- farba akrylowa
- S4 ŚCIANA KABINOWA SYSTEMOWA

FAZA: **PROJEKT WYKONAWCZY**

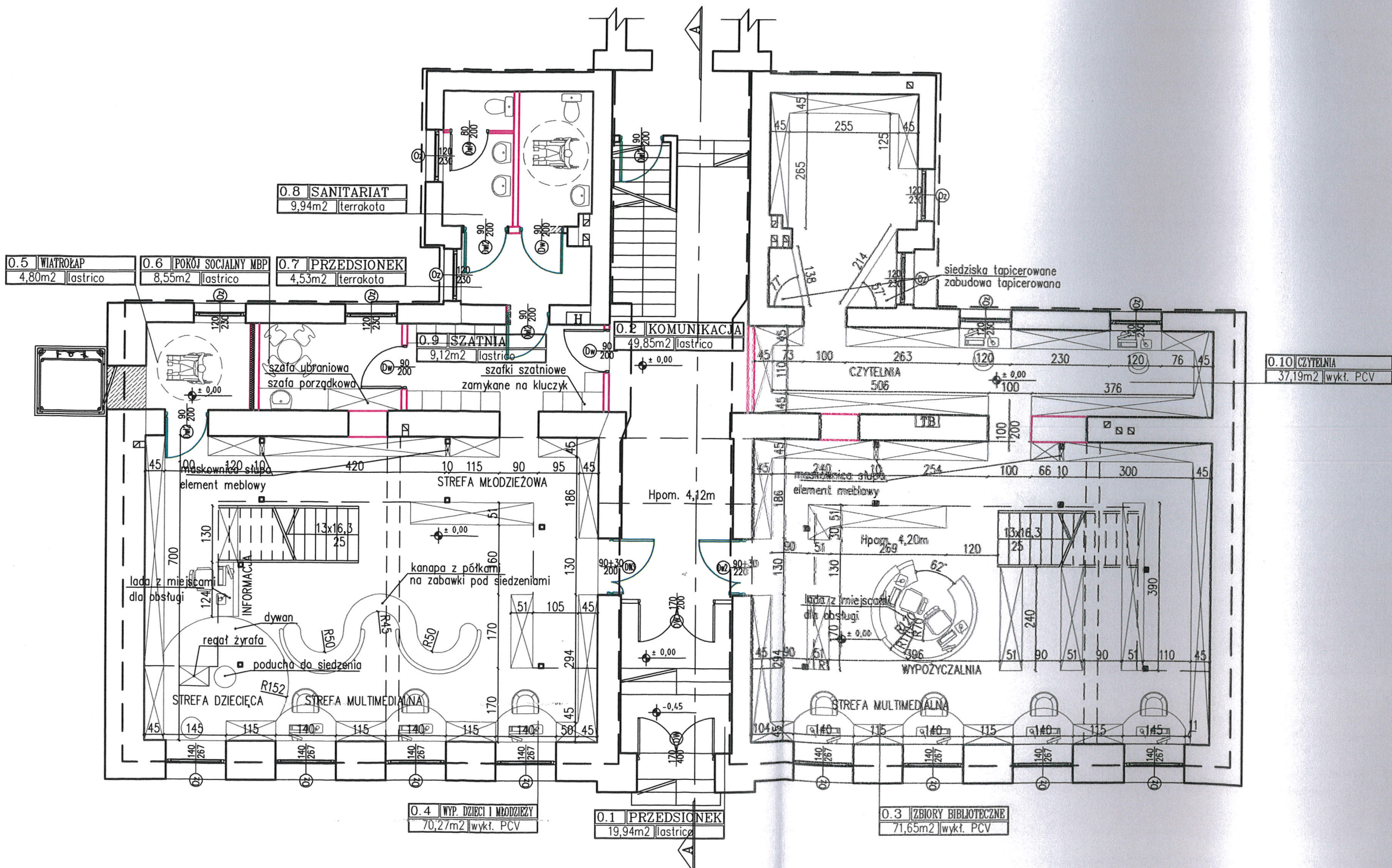
BRANŻA: ARCHITEKTURA

MAGNA

PROJEKTANT	NR UPRAWNIENI	PODPIS
mgr inż. arch. Marcin KRUSZYŃSKI	60/06/SLOKK/II	
PROJEKTANT inż. arch. Katarzyna HAPAK		

TYTUŁ RYSUNKU: **RZUT PARTERU**

DATA	SKALA	NR RYS
20.04.2014	1:100	7



INDEKS	ZMIANY	DATA
1.		

Wszystkie prawa zastrzeżone. Rysunek podlega ochronie prawnej zgodnie z przepisami Ustawy z dnia 04.02.1994r. o Prawie autorskim i prawach pokrewnych. Powielanie oraz wykorzystywanie rysunku bez zgody autora jest zabronione

Projekt zmiany sposobu użytkowania poddasza na sale konferencyjne wraz z przebudową pomieszczeń Miejskiej Biblioteki Publicznej im. J. Wantuły w Ustronie

MIESTO: Miejska Biblioteka Publiczna w Ustronie
ul. Rynek 4, 43-450 Ustronie

ADRES INWESTYCJI: Miejska Biblioteka Publiczna w Ustronie
ul. Rynek 4, 43-450 Ustronie

- wyburzenia
- stolarka projektowana
- ściany projektowane
- sucha zabudowa płyty gips-kart
- pomieszczenia podlegające zmianom instalacji elektrycznej

FAZA: **PROJEKT WYKONAWCZY**

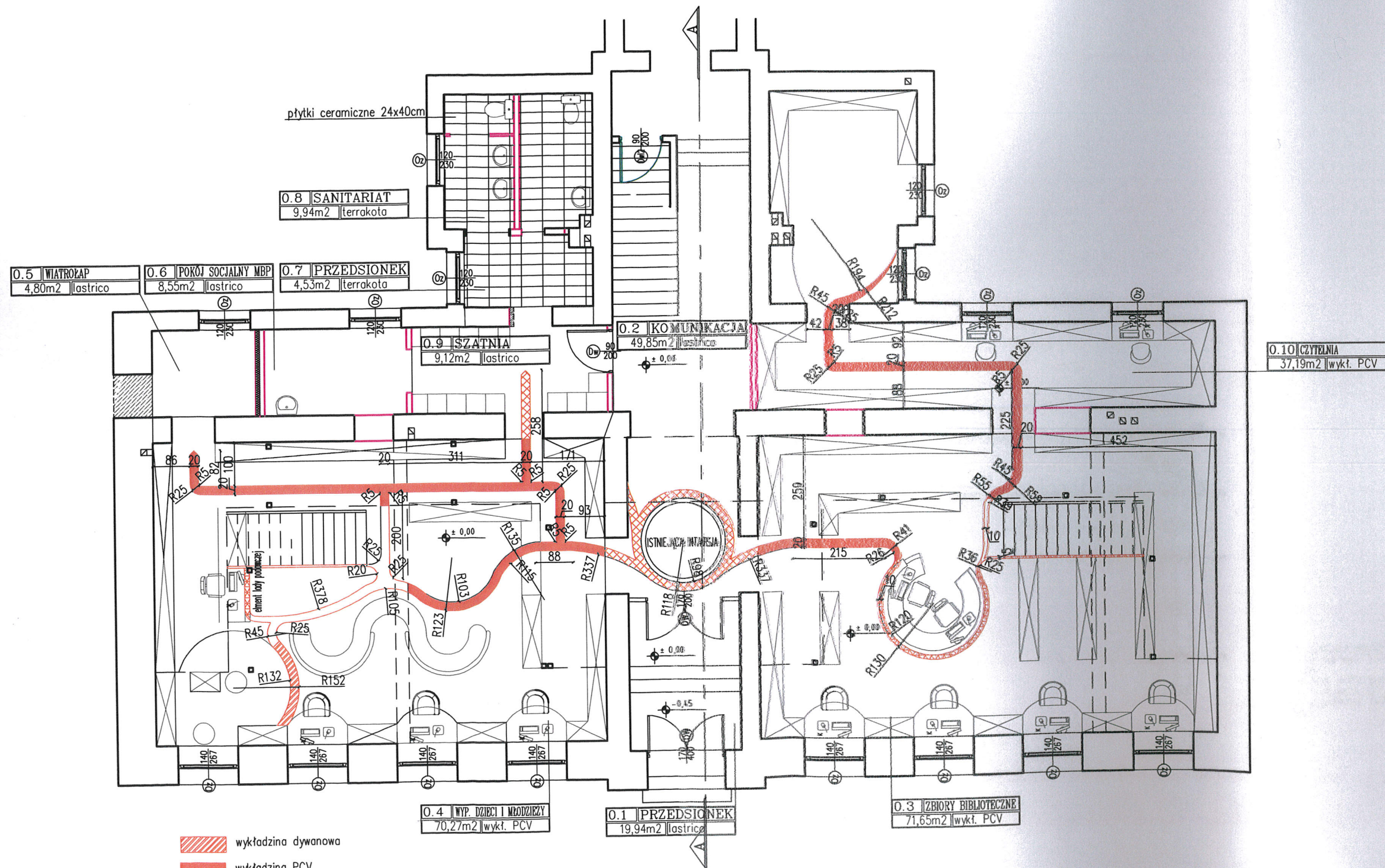
BRANŻA: ARCHITEKTURA



PROJEKTANT	NR UPRAWNIEN	PODPIS
mgr inż. arch. Marcin KRUSZYŃSKI	60/06/SLOKK/II	
mgr inż. arch. Katarzyna HAPAK		

Tytuł rysunku: **RZUT PARTERU ARANŻACJA**

DATA	SKALA	NR RYS
20.04.2014	1:100	8



- wykładzina dywanowa
- wykładzina PCV
- PCV samoprzylepny odporny na ścieranie
- element mablowy twardej PCV, połysk

INDEKS	ZMIANY	DATA
1.		

Wszytkie prawa zastrzeżone. Rysunek podlega ochronie prawnej zgodnie z przepisami Ustawy z dnia 04.02.1994r. o Prawie autorskim i prawach pokrewnych. Powielanie oraz wykorzystywanie rysunku bez zgody autora jest zabronione

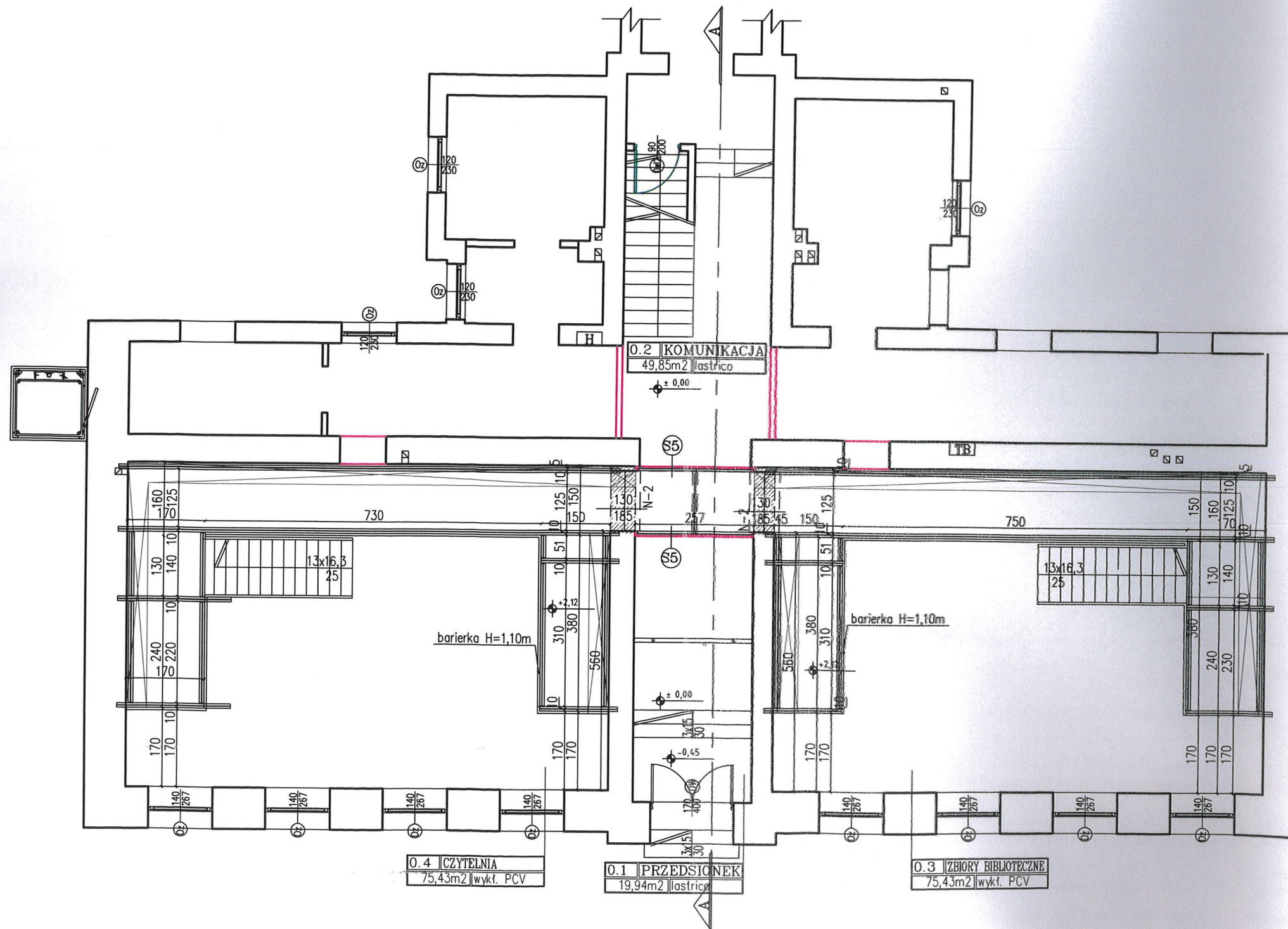
Projekt zmiany sposobu użytkowania poddasza na sale konferencyjne wraz z przebudową pomieszczeń Miejskiej Biblioteki Publicznej im. J. Wantuły w Ustroniu

INWESTOR: Miejska Biblioteka Publiczna w Ustroniu
ul. Rynek 4, 43-450 Ustronie

ADRES INWESTYCJA: Miejska Biblioteka Publiczna w Ustroniu
ul. Rynek 4, 43-450 Ustronie

Elementy poziome posadzki w warstwie wykładziny zwymiarowane.
Elementy przechodzące na meble lub siedziska nie zwymiarowane.

FAZA: PROJEKT WYKONAWCZY		
BRANZA: ARCHITEKTURA		
MAGNA		
PROJEKTANT	NR UPRAWNIEN	PODPIS
mgr inż. arch. Marcin KRUSZYŃSKI	60/06/SLOKK/II	
PROJEKTANT inż. arch. Katarzyna HAPAK		
TYTUŁ RYSUNKU: RZUT POSADZKI PARTERU		
DATA: 20.04.2014	SKALA: 1:100	NR RYS: 9



S5
 ŚCIANA SZKLANA ANTRESOLI
 - pochwył na wys. 1,10m o gr max. 5cm
 - przestrzeń wolna szer. 3cm
 - szkło hartowane gr. 2cm
 wymiary pojedynczej tafli 65x200cm

INDEKS	ZMIANY	DATA
1.		

Wszystkie prawa zastrzeżone. Rysunek podlega ochronie prawnej zgodnie z przepisami Ustawy z dnia 04.02.1994r. o Prawie autorskim i prawach pokrewnych. Powielanie oraz wykorzystywanie rysunku bez zgody autora jest zabronione

Projekt zmiany sposobu użytkowania poddasza wraz z przebudową oraz dobudową platformy zewnętrznej dla osób niepełnosprawnych w Miejskiej Bibliotece Publicznej im. J. Wantuły w Ustroniu

INWESTOR: Miejska Biblioteka Publiczna w Ustroniu
 ul. Rynek 4, 43-450 Ustronie

ADRES INWESTYCJA: Miejska Biblioteka Publiczna w Ustroniu
 ul. Rynek 4, 43-450 Ustronie

■ wyburzenia
 — stolarka projektowana
 — ścianki projektowane
 — sucha zabudowa płyty gips-kart

UWAGA:
 Barierka stalowa lakierowana proszkowo, satynowana w kolorze antracytowym RAL9004, konstrukcja stalowa antresoli również w kolorze antracytowym RAL9004. Barierka mocowana do lića antresoli po stronie zewnętrznej. Barierka wysokości 1,10m od podłogi antresoli na gotowo.

Tafle szkła hartowanego pomostu łączone w centralnej części każdego zebra stalowego konstrukcji pomostu. Szkło układane na pomstach kratowych poprzez zastosowanie poduszek i uszczeliek gumowych.

Pomosty kratowe mocowane do konstrukcji stalowej tak aby górna strona zebra i pomostu kratowego tworzyły równą powierzchnię pod tafle szklane.

Ścianki szklane antresoli wymiary pojedyncze tafli 65x200cm, każda ścianka obejmuje cztery tafle, tafle szklane spięte górą, bokami i dołem ramą stalową w kolorze antracytowym RAL 9004, wymiary elementów ramy 5x10cm, szerokość i głębokość. Wymiar głębokości obejmuje pochwył, przestrzeń wolną i szybę. Pochwył rozpięty pomiędzy słupkami ramy otokowej ścianek szklanych. Tafle szklane rozmieszczone w odstępach max. 1cm bez uszczelnień.

Otwory w ścianach konstrukcyjnych - przejście antresoli o wymiarach 130x185cm zwieńczyć nadprozem ze zdwojonych belek stalowych.

FAZA: **PROJEKT WYKONAWCZY**

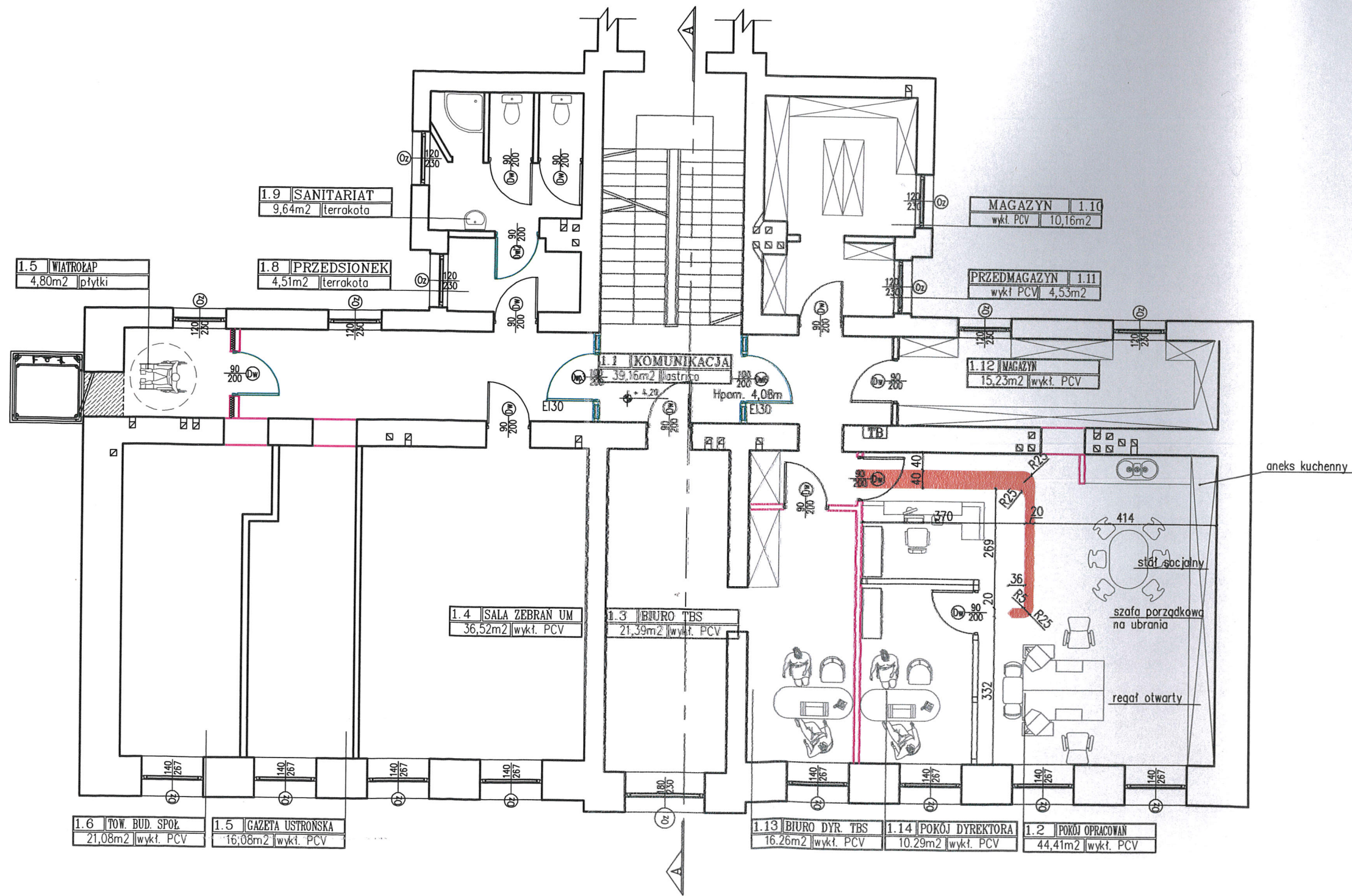
BRANZA: ARCHITEKTURA

MAGNA

PROJEKTANT	NR UPRAWNIENI	PODPIS
mgr inż. arch. Marcin KRUSZYŃSKI	60/06/SLOKK/II	
mgr inż. arch. Katarzyna HAPAK		

TYTUŁ RYSUNKU: **RZUT ANTRESOLI ARANŻACJA**

DATA	SKALA	NR RYS
20.04.2014	1:100	10








INDEKS	ZMIANY	DATA
1.		

Wszystkie prawa zastrzeżone. Rysunek podlega ochronie prawnej zgodnie z przepisami Ustawy z dnia 04.02.1994r. o Prawie autorskim i prawach pokrewnych. Powielanie oraz wykorzystywanie rysunku bez zgody autora jest zabronione

Projekt zmiany sposobu użytkowania poddasza na sale konferencyjne wraz z przebudową pomieszczeń Miejskiej Biblioteki Publicznej im. J. Wantuły w Ustroniu

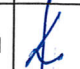

INWESTOR Miejska Biblioteka Publiczna w Ustroniu
ul. Rynek 4, 43-450 Ustronie

ADRES INWESTYCJI Miejska Biblioteka Publiczna w Ustroniu
ul. Rynek 4, 43-450 Ustronie

-  wyburzenia
-  stolarka projektowana
-  ściany projektowane sucha zabudowa płyty gips-kart
-  pomieszczenia podlegające zmianom instalacji elektrycznej
-  wykładzina PCV

FAZA **PROJEKT BUDOWLANY**
BRANŻA **ARCHITEKTURA**



PROJEKTANT	NR UPRAWNIENI	PODPIS
mgr inż. arch. Marcin KRUSZYŃSKI	60/06/SLOKK/II	
mgr inż. arch. Katarzyna HAPAK		

RZUT PIĘTRA I ARANŻACJA I POSADZKA

DATA	SKALA	NR RYS.
20.12.2013	1:100	15